

PROJECTES DE MEDIACIÓ DE PÚBLIC NO PRESENCIAL

Dades tècniques

Projecte: Aplicació d' Iphone Panera

Inici: 2012

Periodicitat: trimestral

Usuaris: 900 descàrregues

App. La Panera

La Panera estrena una aplicació amb la que es pot veure les exposicions en curs, però sobretot gaudir de l'apartat Art Mòbil que inclou peces exclusives creades per aquest suport.

Aquesta app. ha estat creada amb la finalitat de difondre la cultura espanyola en l'exterior i en tot el territori nacional i també per a incrementar l'oferta de productes artístics digitals, innovar en la creació, etc.

Amb aquesta app. es pot consultar la programació en curs de la Panera, consultar els horaris, com arribar, trucar, enviar un correu etc.

No només es tracta d'una app informativa ja que conté l'apartat d'art mòbil.

El concepte d'art mòbil no només es limita a que puguem veure una exposició virtual en el telèfon o accedir als continguts del centre. Els usuaris accedeixen directament a obres creades expressament per aquest suport, i que no es poden veure d'una altra manera.

Aquest apartat seria el que ens pot diferenciar de la resta d'app. ja que som una institució artística i pública, i dels primers a Espanya, que hem creat un projecte d'aquestes característiques, un projecte de comissariat d'art mòbil i a llarg termini.

En aquest apartat trobem peces pensades expressament per a utilitzar un iPhone com a suport, peces úniques que tant sols es poden reproduir en un iPhone.

L'objectiu es oferir un art mòbil per al mòbil, obre que l'espectador es pugui endur vagi on vagi. Un art mòbil que l'usuari pugui veure on, quan i com vulgui.

Al mateix temps pretenem que l'espectador tingui l'oportunitat de descobrir noves creacions artístiques d'una manera diferent a la habitual.

Oferim una col·lecció d'art digital als nostres usuaris, una col·lecció paral·lela, complementaria, a la col·lecció que ja tenim al centre.

Volem involucrar als artistes en el desenvolupament d'una peça per a iPhone, independentment que el seu treball es centri o no en les noves tecnologies.

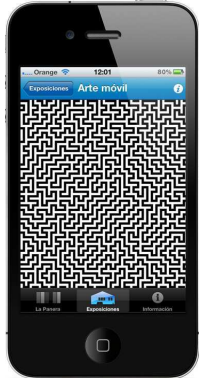




centre d'art la panera

Peces d'Art Mòbil

Ignacio Uriarte. Eternal labyrinth, 2012



És el primer encàrrec de la Panera d'una obra especialment concebuda per a iPhone. Ignacio Uriarte ens convida a interactuar amb la seva peça de manera que ens podem perdre per aquest laberint sense fi, recorrent-lo d'un extrem a l'altre.

Una línia negra infinita traça un recorregut laberíntic sobre la pantalla d'un iPhone. El traçat regular i la densitat uniforme són resultat de les estrictes regles a partir de les quals la línia va ser dibuixada amb Microsoft Excel.

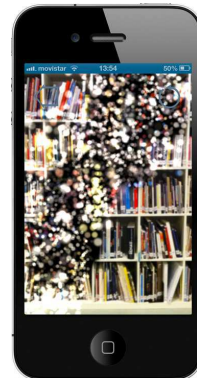
Juan Lopez. Glassgate, 2012



Per a la segona peça, Juan López, segueix la idea de l'exposició presentada a la Panera, «A la Derriba», en què s'obrien els murs del centre i podíem veure què hi havia a l'exterior. En aquest cas, podem «trencar» la pantalla de l'iPhone i veure què s'amaga darrere.

Marina Nuñez. Worlds Inside, 2012

Les imatges del món que l'usuari triï d'entre les seves fotografies es descompondran en les seves partícules integrants o es construiran a partir d'elles. En aquesta aplicació veiem com cada fragment del món —un retrat, un paisatge, un objecte...— constitueix un micromón, una amalgama —de sobte inestable— de partícules microscòpiques que rememoren àtoms, molècules, cèl·lules, microorganismes...

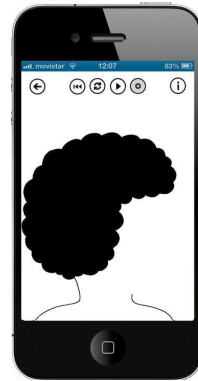




centre d'art la panera

Abigail Lazkoz. 64, 2013

64 és una aplicació de dibuix difícilíssim. Quan els nens aprenen a dibuixar necessiten anar afinant les seves capacitats psicomotores per optimitzar progressivament l'ús de l'eina llapis. El llapis és primer un sismògraf del cos, després del braç, després del canell i després dels dits índex i polze. Amb 64 recuperem la idea de dibuix com a empremta del moviment corporal. Les implicacions figuratives del marc d'acció que es planteja pretenen propiciar una renegociació lúdica de les capacitats i assignacions del binomi cos-ment pel que fa a la tasca del dibuix.



Més informació sobre el funcionament de les peces:

<http://www.youtube.com/watch?v=F8IF0nMTtHY&list=UUQGfhJsqWY570JWxhMOB4ew&index=3>

Noves peces



centre d'art la panera

Per tal de consolidar la part d'art mòbil es desenvoluparan 3 noves peces cada any. D'aquesta manera ja estem treballant amb les noves peces de les artistes Cabello/Carceller, Ignasi Aballí i Daniel Canogar.

L'aplicació, juntament amb la programació de cada peça, han estat dissenyades per USE-IT. Aquesta és una empresa innovadora de Lleida dedicada al desenvolupament d'aplicacions per a mòbils, pàgines web i serveis d'usabilitat. La formen quatre joves emprenedors: Jordi Monné, Àlex Surroca, Xavier Maya i Daniel Roman

La continuació del projecte suposa un repte important, ja que poc a poc l'app. de la Panera es va consolidant com a única dins el mercat que ofereix aquest tipus de productes.

Cada nova peça és un repte tant per a la Panera, com per als artistes o els programadors, és un nou descobriment.

No només ens limitem a penjar noves peces, sinó que em de poder interactuar amb elles, no només ens limitem a penjar fotos o vídeos, em d'explorar el mitjà en tota la seva extensió.

Actualment l'app. ja supera les **900 descarregues**.